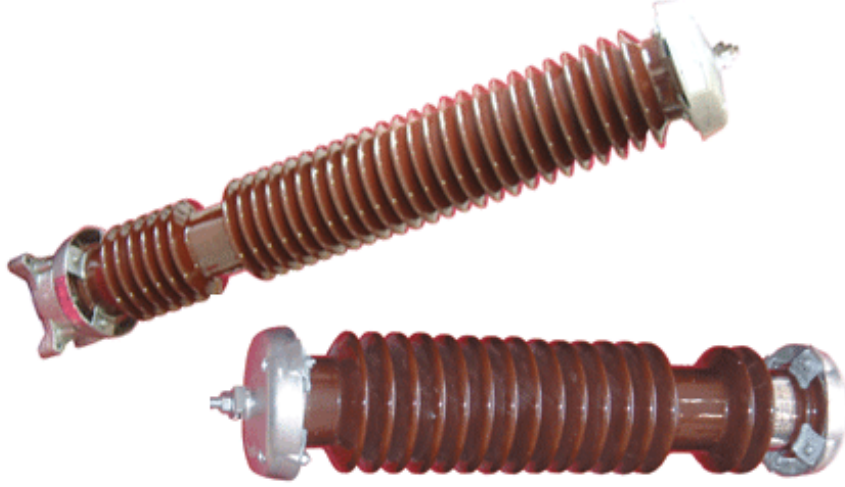


## POLİPAR HD SERİSİ PORSELEN GÖVDELİ METAL OKSİT(ZnO) PARAFUDRLAR



### POLİPAR METAL OKSİT PARAFUDRLARIN KULLANIM ALANI

O.G. parafudrlar dağıtım ve istasyon sistemlerinde; transformatörleri ve diğer şebeke elamanlarını, atmosferden (özellikle yıldırımlardan) ve işletme koşullarından kaynaklanan aşırı sistem gerilimlerine karşı korumak için kullanılmaktadır.

Metal Oksit tip atlama aralıksız parafudrlar,normal işletme geriliminde enerji sistemine olumsuz etkisi olmayan ancak şebekedeki tipik dalgalanmalarda olası hasara meydan vermeyecek şekilde tasarlanmıştır. Atlama aralıksız parafudrların bu özelliği yüksek değişkenlik gösteren metal oksit dirençlerin gerilim-akım karakteristiklerinden kaynaklanmaktadır. Bu değişkenlik özelliği SiC parafudrlara nazaran çok daha yüksektir.

### YÜKSEK DEĞİŞKENLİĞİ OLAN METAL OKSİT PARAFUDRLARIN AVANTAJLARI

- >>>Enerji sistemindeki dalgalanmalara karşı düşük direnç gösterir. Bu sayede aşırı gerilimi sınırlar.
- >>>Kararlı işletimler için yeterli enerji soğurma kapasitesine sahiptir.
- >>>Düşük artık gerilim oluşturur (özellikle dik akım darbesine karşı).
- >>>Geniş koruma aralığına sahiptir.
- >>>Ardı sıra akıma soğurma kapasitesi yüksektir.
- >>>Uzun Ömürlü olup bakım gerektirmez

## POLIPAR HD 3kV-36kV/05 SERİSİ PORSELEN GÖVDELİ METAL OKSİT(ZnO) PARAFUDRLARIN GARANTİLİ TEKNİK DEĞERLERİ

Tipi	Anma gerilimi	Sürekli işletme gerilimi	Geçici aşırı gerilimler		Maksimum artık gerilimler (kVpeak)			
			1s	10s	1/20µs dik akım darbesi	8/20µs yıldırım akım darbesi		
	kVrms	kVrms	kVrms	kVrms	5kApeak	2.5kApeak	5kApeak	10kApeak
HP 03/05	3	2.5	3.9	3.7	12	8	9	10
HP 06/05	6	5.1	8.1	7.6	21	15	17	19
HP 09/05	9	7.5	11.9	11.2	33	24	26	29
HP 10/05	10	8.4	13.3	12.6	36	27	31	33
HP 12/05	12	10.2	16.2	15.3	43	32	36	39
HP 15/05	15	12.6	20.0	18.9	55	40	45	49
HP 18/05	18	15.3	24.3	22.9	65	47	53	60
HP 21/05	21	17.0	27.0	25.5	76	57	63	69
HP 24/05	24	19.5	31.0	29.2	87	67	72	79
HP 27/05	27	22.0	34.5	33.0	98	73	82	89
HP 30/05	30	24.4	38.7	36.6	106	82	91	98
HP 33/05	33	27.0	42.9	40.5	119	90	99	108
HP 36/05	36	29.0	46.1	43.5	128	97	108	118

## POLIPAR HD 3kV-36kV/10 SERİSİ PORSELEN GÖVDELİ METAL OKSİT(ZnO) PARAFUDRLARIN GARANTİLİ TEKNİK DEĞERLERİ

Tipi	Anma gerilimi	Sürekli işletme gerilimi	Geçici aşırı gerilimler		Maksimum artık gerilimler (kVpeak)					
			1s	10s	1/20µs dik akım darbesi	30/60µs anahtarlama darbesi		8/20µs yıldırım akım darbesi		
	kVrms	kVrms	kVrms	kVrms	10kApeak	125Apeak	500Apeak	5kApeak	10kApeak	20kApeak
HP 03/10	3	2.5	3.7	3.5	9	6	8	7	8	10
HP 06/10	6	5.1	7.6	7.2	21	13	14	15	17	19
HP 09/10	9	7.5	11.2	5.7	30	17	19	24	27	30
HP 10/10	10	8.4	12.6	12.0	34	19	21	30	31	35
HP 12/10	12	10.2	15.3	14.5	41	25	27	33	37	40
HP 15/10	15	12.6	18.9	18.0	50	31	34	42	47	52
HP 18/10	18	15.3	22.9	21.8	60	37	42	50	57	62
HP 21/10	21	17.0	25.5	24.3	72	42	47	62	67	74
HP 24/10	24	19.5	29.2	27.8	83	52	56	67	75	82
HP 27/10	27	22.0	33.0	31.4	90	57	61	77	85	94
HP 30/10	30	24.4	36.6	34.8	102	65	70	86	97	104
HP 33/10	33	27.0	40.5	38.6	114	72	78	95	104	114
HP 36/10	36	29.0	43.5	41.4	124	79	85	102	115	125

**POLIPAR HP 3kV-36kV/10 SERİSİ POLİMER GÖVDELİ METAL OKSİT(ZnO) PARAFUDRLARIN GARANTİLİ TEKNİK DEĞERLERİ**

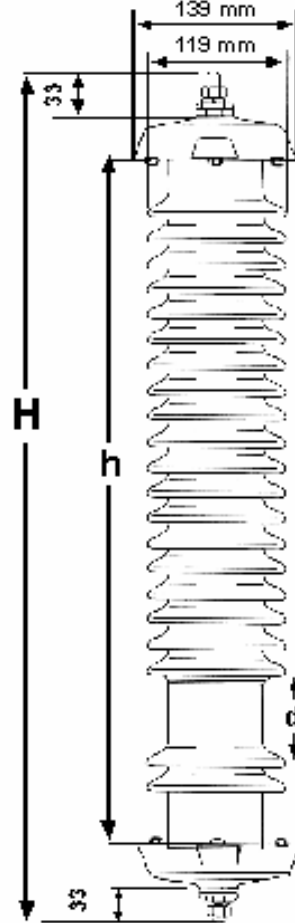


FIGURE7

		HD 36/10	HD 36 /05	HD 30/10	HD 30/05	HD 15/10	HD 15/05	HD 6,3/05
Parafudr Yükseklik(H)	mm	760	760	620	620	400	400	400
İzolatör Yüksekliği (h)	mm	650	650	510	510	28	28	28
Bağlantı Konsol Uzunluğu(d)	mm	55	55	55	55	25	25	25
Min.Kaçak Yolu Uzunluğu	mm	990	990	750	750	375	375	260
Maks.Ağırlık	kg	11,0	10.3	10.7	10.1	5.0	4.7	4.4

<http://www.polipar.com.tr/catalogs.asp>  
[polipar@polipar.com.tr](mailto:polipar@polipar.com.tr)